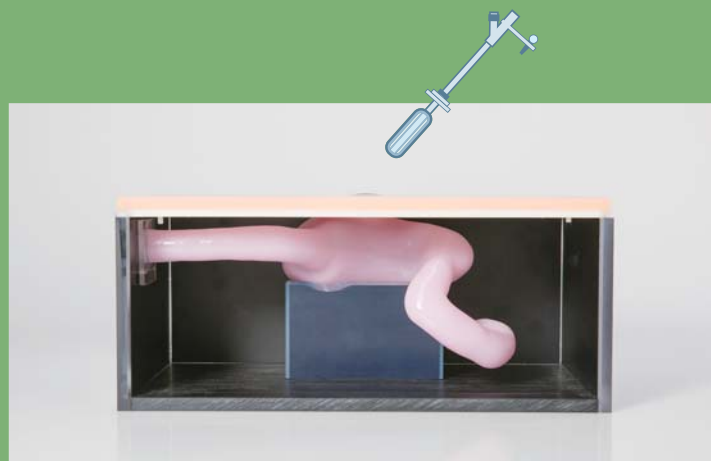


# 胃瘻交換シミュレーター

JMCの胃瘻交換シミュレーターは、様々な種類の胃瘻カテーテルを用い、構造を理解しながら、手技のトレーニングが可能です。専用ケースは、遮光されているため、内視鏡での確認の際、ハレーションが起きにくい構造となっております。また、専用ケースの側面は開放できるため、目視で確認することも可能です。



## 製品の特徴

### 内視鏡を用いた留置確認

食道側、瘻孔側からの内視鏡を用いた胃瘻カテーテル留置及び、確認の手技をトレーニングすることができます。

### スカイブルー法に対応

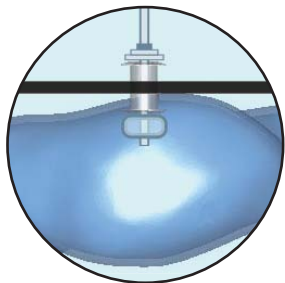
十二指腸を鉗子等でクランプすることにより、スカイブルー法等のシミュレーションも実施可能です。



# 製品概要

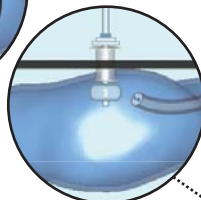
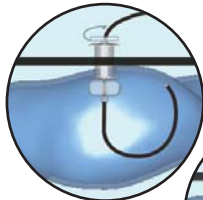
## 胃瘻交換の練習が可能

様々な種類の胃瘻カテーテルを用い、手技の流れの練習や構造を理解しながら、トレーニングが可能です。



## 内視鏡を用いた留置確認

胃瘻カテーテルの留置確認に必要とされる内視鏡を用いた手技をトレーニング出来ます。

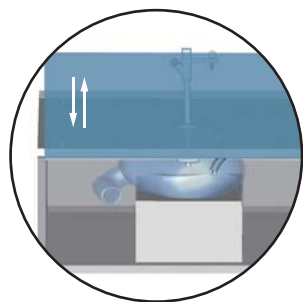
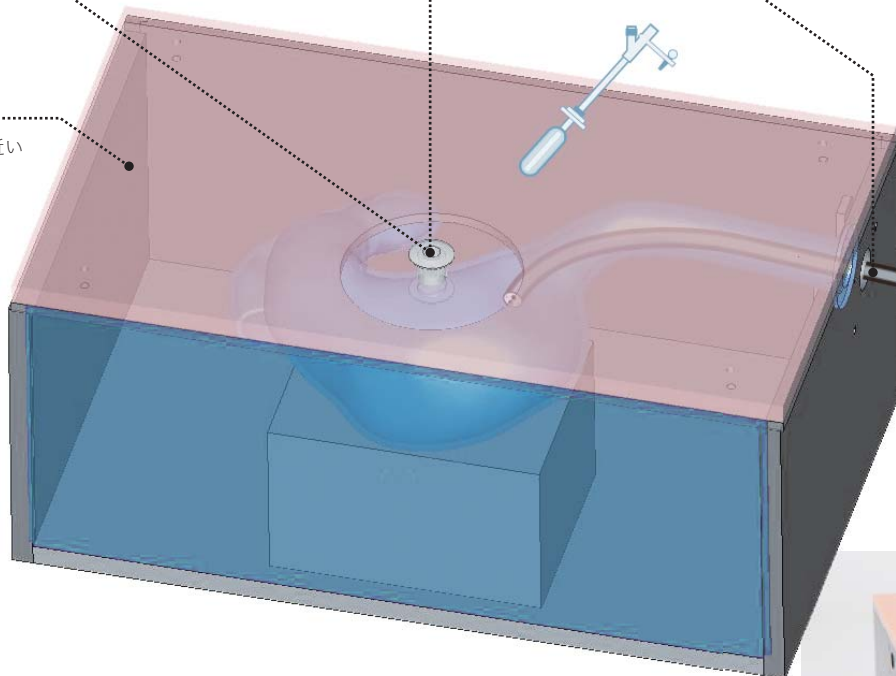


## 胃モデルの色は、透明とピンク色(粘膜色)を選択出来ます。

留置構造を理解するための、透明モデルと胃粘膜に近い色を採用した有色モデルがあります。

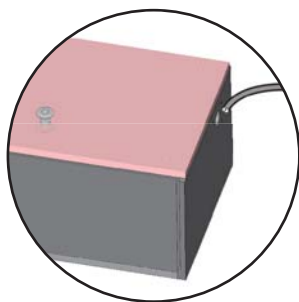


擬似皮膚シート  
人間の肌の触感に近い軟質のシート。



## 手技を皆で供覧(可視化)でき、解剖学的構造も観察出来ます。

専用ケースの側面の板はスライドして開けることができます。実際の手技を目視で確認することが可能です。



## 専用ケースは、遮光され内視鏡下確認が行いやすくなっています。

専用ケースは、遮光されているため、内視鏡での確認の際、ハレーションが起きにくい構造となっております。

## ⚠ 使用上の注意

- 本製品は胃瘻のシミュレーションをするための機器です。他の用途で使用しないでください。装置取付の際は、部品の向きや取付の手順を間違えないようにご注意ください
- 本製品の擬似皮膚シートは人体に近いリアルな質感を再現しているため、接着面が破損する恐れがあります。汚れた際は濡れた柔らかいガーゼや布等で、汚れを拭き取ってください。
- 本製品の胃瘻モデルは、シミュレーションをするために作られたものです。無理にモデルを変形させたり、高温や多湿になる場所に長時間置かないでください。破損や、変形・変色等する場合があります。
- 水分を使用した際は十分に乾燥させてください。カビ等が発生する場合があります。